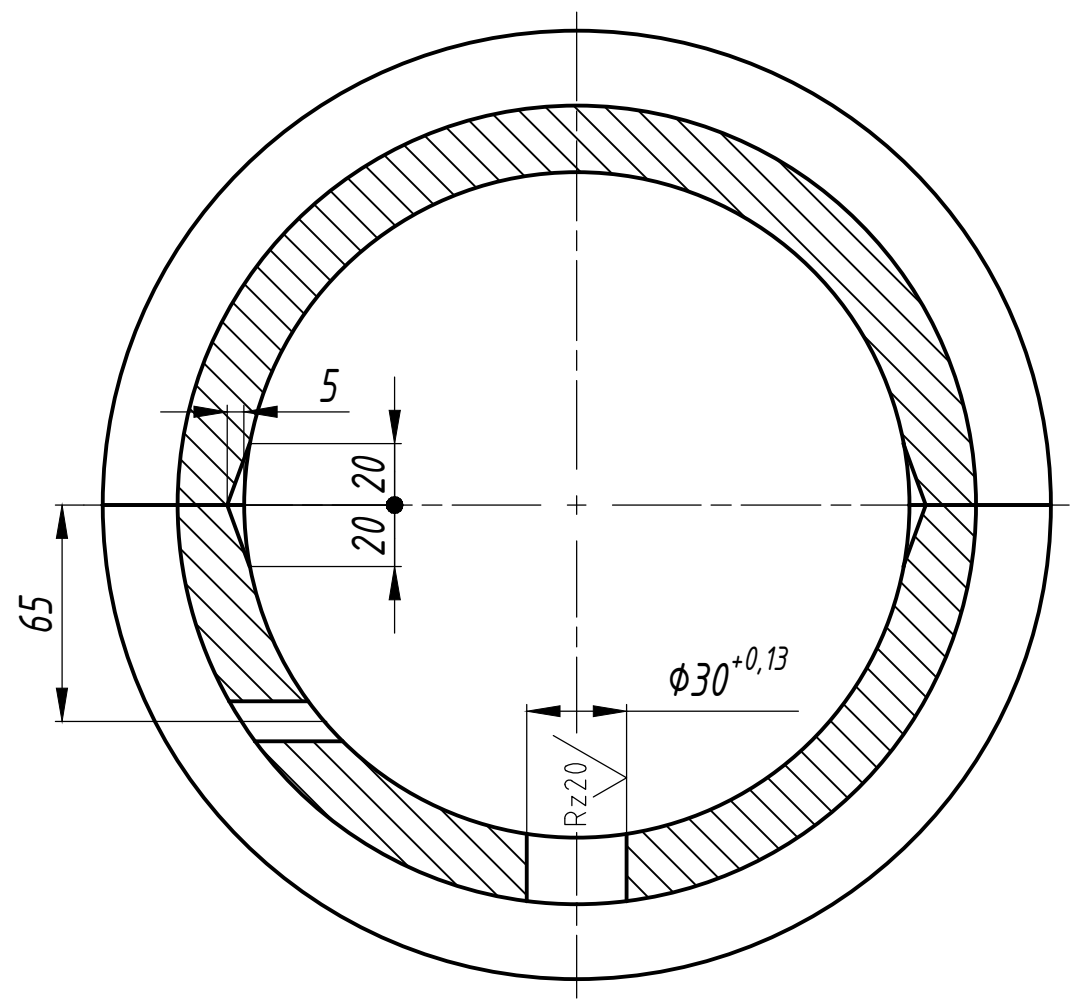
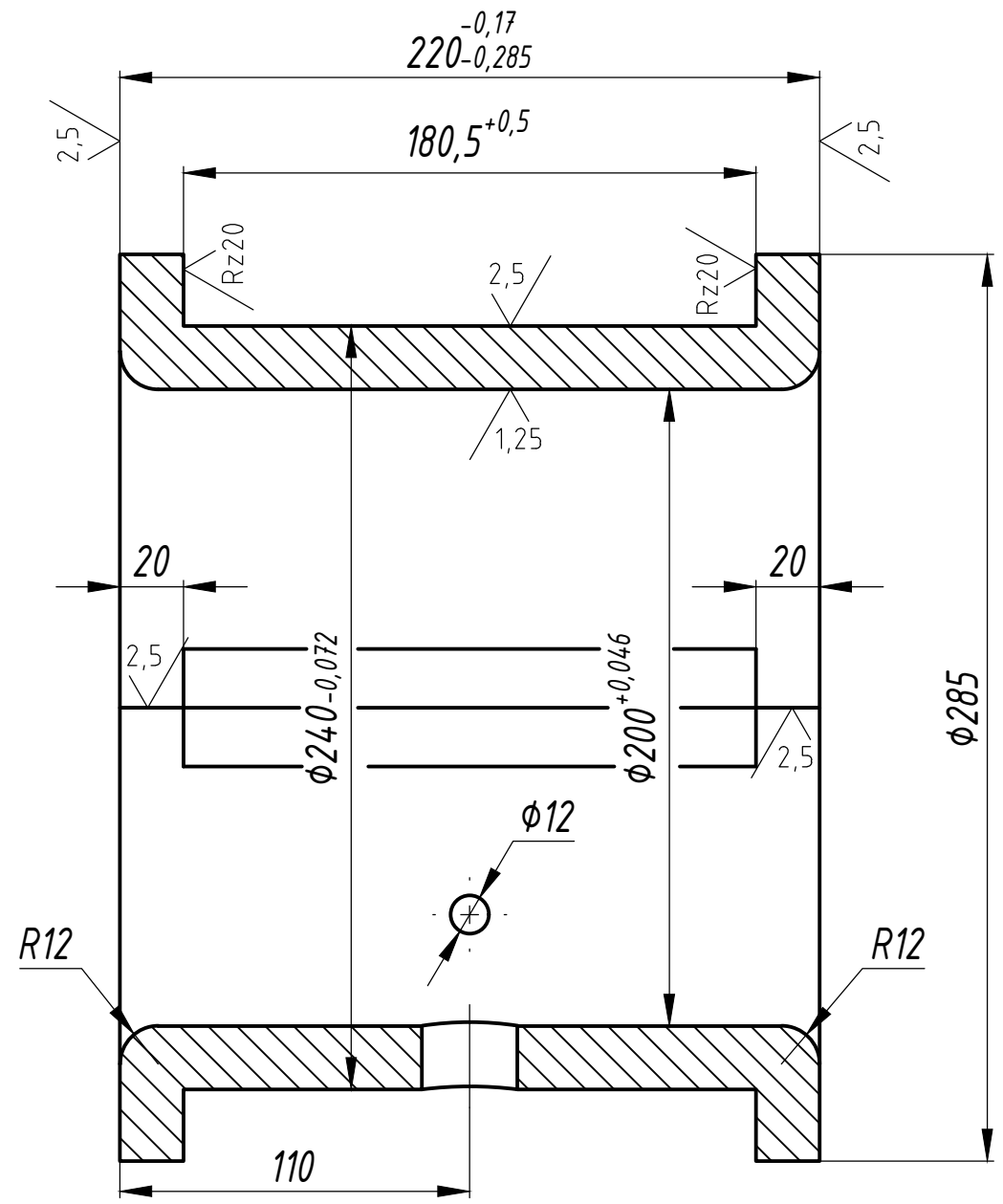


Изм.	Лист	№ докум.	Подп.	Дата	Изм.	Лист	№ докум.	Подп.	Дата
Разраб.			Подписи		Пров.				
Т. контр.					Копировал	Вершина В.Е.			
Н. контр.					Утв.				
Инд. № подл.					Взам. инв. №		Инд. № дубл.		Подп. и дата
					Справ. №				Перв. примен.

Заготовка с мехобработкой $\Phi 285 \times \Phi 170 \times 230$



1. Неуказанные предельные отклонения размеров - по $\pm IT14/2$.

					МРП03.00.23									
					Вкладыш коленвала верхний и нижний			Лист.		Масса	Масштаб			
Изм.		Лист	№ докум.	Подп.				Дата				33	1:2	
Разраб.			Подписи											
Пров.														
Т. контр.														
Копировал		Вершина В.Е.												
Н. контр.						БрОЦС5-5-5 ГОСТ 613-79			Лист		Листов 1			
Утв.										ОАО "Запорожжесталь"				